



## Medinusの特長 メディナス

1

### 24時間 オンコール体制

24時間・365日、ご利用者様に寄り添った看護を提供します。



2

### チームでサポート

・地域の医療や介護関連各所との連携を大切にしています。  
・看護師、療法士のチーム体制。  
・20～50歳代のスタッフが幅広く在籍。



3

### 幅広いニーズに対応

難病、終末期、精神、小児疾患の方等様々なニーズに寄り添います。



4

### 介護と医療の連携

メディナスは全国にデイサービス、居宅介護支援事業所を展開している、OMG PARTNERSの一員です。



5

### 保険外サービス

保険適応外の自費訪問看護も承っています。  
お気軽にご相談ください。



# Medinusメディナス 訪問看護ステーション

<ホームページ> [medinus.jp](http://medinus.jp)

〒337-0051 埼玉県さいたま市見沼区東大宮  
2-49-7 WOODY VILLAGE 201

■ 営業時間 / 9:00～18:00【月曜日～金曜日】

■ 定休日 / 土日祝祭日・年末年始  
(定休日の訪問はご相談ください。)

24

365日・24時間緊急時対応あり



訪問エリア

さいたま市、上尾市、蓮田市、伊奈町

お申込み・お問い合わせは

☎ 048-652-8120

📠 048-652-8121

心と体を健康にする 株式会社介護NEXT

グループ全体で、ご利用者様、ご家族様を支えます。

# メディナス 訪問看護ステーション



安心で快適な療養生活を  
サポート!

住み慣れた町で  
明るく、温かい時間をお届けしたい

私たちメディナス訪問看護ステーションは、地域包括ケアシステムを構築する一員として医師やケアマネージャーなど関係各所と連携を密にし、看護師・療法士がチームでご利用者様やご家族を日々サポートいたします。住み慣れた地域で自分らしく暮らす。私たちは、そのためのお手伝いをして行きたいと考えています。皆様に笑顔になっていただく。それがメディナスがお届けする訪問看護です。







# 訪問看護によるサービス内容

## 看護サービス

### 状態の確認

病気や障害の状態を確認



乳幼児からご高齢者まで  
すべての方がご利用できます。

### 医療処置管理

床ずれ処置や胃瘻の管理や人工呼吸器等の医療処置管理を適切に行います



### 疼痛や苦痛の緩和ケア

在宅でも苦痛を和らげるために医師と連携してチーム医療を行います



### 日常生活の支援

入浴・食事・排泄等の日常生活の支援



### 終末期ケア

住み慣れた家で最期まで自分らしく過ごせるように看護いたします



### 介護相談

介護方法や不安な事等ご家族の悩みやご相談に対応します リハビリで福祉用具の相談、住宅改修の助言も行います

### 自立支援への援助

精神疾患の方、認知症の方の服薬管理、生活支援を行います



## リハビリテーションサービス

### 日常生活動作の訓練

在宅生活に必要な能力の回復・維持を目指したリハビリを行います

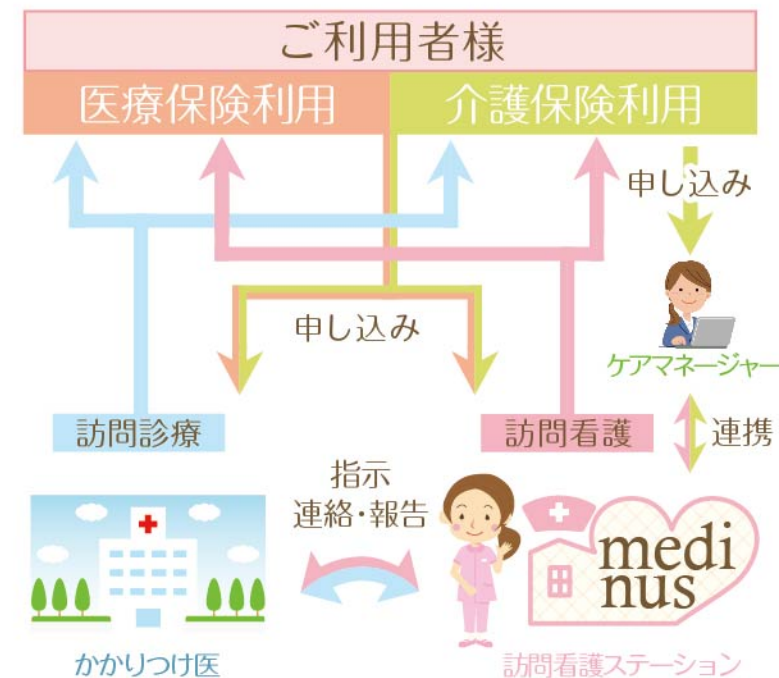


### 活動・社会参加

目標に応じた活動の拡大、自主トレ、社会参加支援も行います



# 利用までの手順と 申し込み方法



	医療保険利用	介護保険利用
料金設定	所得に応じて、負担割合が変わります。	所得に応じて、負担割合が変わります。
訪問日数	原則として週3日まで。 (特別指示書期間を除く)	ケアプランに基づき訪問。
訪問時間	1回の訪問につき、30分～1時間30分 (リハビリは20分、40分、60分)	

## ✓ご利用の希望を連絡

かかりつけ医師、ケアマネージャー、もしくは直接当ステーションへご連絡ください。



## ✓医師へ指示書の依頼

利用には訪問看護指示書が必要になりますので、主治医に訪問看護指示書のご依頼をお願いします。ご依頼が難しい場合には当ステーションにご相談ください。



## ✓契約・重要事項の説明

訪問看護実施のための契約書、重要事項説明書のご説明に上がります。



## ✓訪問看護・リハビリの開始

主治医からの指示書がステーションに届き次第、訪問看護・リハビリが開始となります。